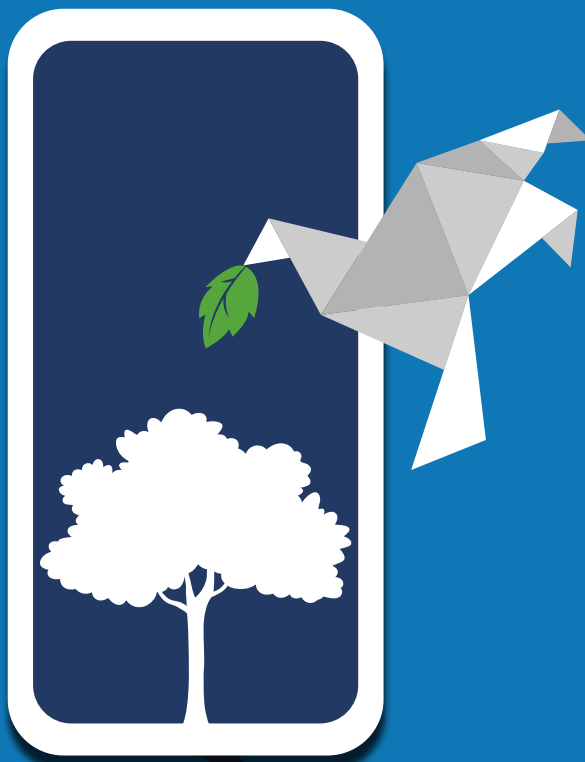




Digitale Helfer

Hilfe zur (digitalen) Selbsthilfe
für gering literalisierte Menschen



Natur entdecken

Digitale Helfer einsetzen in Flora und Fauna

Die Situation

„Ich möchte etwas über Tiere und Pflanzen lernen.“

In unserer Natur gibt es so einiges zu entdecken und zu lernen. Können Sie den Gesang einer Blaumeise von dem einer Kohlmeise unterscheiden? Oder sagen, ab wann Erdbeeren in Deutschland im Freiland reifen können?

Apps können Antworten auf diese Fragen geben

Egal wo wir gehen und stehen, unser Smartphone haben wir immer dabei: beim Spaziergang im Wald genauso wie beim Gemüsekauf. Da liegt es nahe, das schlaue Gerät zu konsultieren, wenn in diesen Situationen Fragen auftreten. Apps können uns dabei helfen, mehr über die Natur um uns herum zu erfahren.

Auf der nächsten Seite stellen wir Ihnen beispielhaft zwei Apps vor, mit denen Interessierte Flora und Fauna entdecken können. Beide Apps erhalten Sie in den bekannten Stores, eine allerdings nur für Android-Geräte.

Mehr Informationen zur App erhalten Sie über den Link bzw. QR-Code auf der nächsten Seite.

So profitieren Menschen mit Leseschwierigkeiten davon

- Hobbies pflegen
- Neue Kompetenzen aufbauen
- Gesünder ernähren
- Saisonal günstiger einkaufen



**Einfache
Sprache**

In der Natur

Viele Menschen sind gerne in der Natur.

Denn Tiere und Pflanzen sind ein schönes Hobby.

Über Tiere und Pflanzen kann man auch ganz viel lernen.

Man kann etwas über Vögel lernen oder über Gemüse.

Es gibt Programme für das Handy extra zum Thema Natur.

Mit diesen Programmen kann man die Natur besser verstehen.

Unsere App-Beispiele

NABU Vogelwelt

Grünzeit

Herausgeber	NABU	Verbraucherzentrale Schleswig-Holstein e.V.
Anwendungsbereiche	Bestimmen, Vergleichen und Melden von Vögeln	Saisonkalender für heimisches Obst und Gemüse
Betriebssystem	iOS, Android	Android
Kosten	kostenfreie Basisversion	kostenfrei
Hinweise	Texte mit Vorlese-App, z.B. Textfee, vorlesen lassen	Sortierung alphabetisch oder nach Monaten
Datenvolumen/ on-offline	Offline nutzbar	Offline nutzbar
Weitere Informationen	 https://www.nabu.de/ natur-und-landschaft/ natur-erleben/spiele-apps- klingeltoene/vogelwelt.html	 www.verbraucherzentrale.sh

Hinweis: Das Angebot an Apps verändert sich ständig.

Aktuelle Informationen über geeignete Apps finden Sie auf unserer Webseite www.alpha-element.de.

Unsere Bewertung

	NABU Vogelwelt	Grünzeit
Umgang mit Text		
Bedienbarkeit		

Das Projekt Alpha Element

Digital lernen. Digital leben.

Das Projekt Alpha Element unterstützt Erwachsene, die Schwierigkeiten beim Lesen und Schreiben haben, mittels digitaler Hilfsmittel bei ihrer Alltagsbewältigung.

Mit Hilfe eines wissenschaftlich basierten Verfahrens werden die unzähligen digitalen Angebote geordnet und hinsichtlich ihrer Einsatzmöglichkeiten getestet.

Projektbüro Alpha Element

HELLIWOOD media & education
Marchlewskistraße 27, 10243 Berlin
Telefon: +49 30 2938 1680
Telefax: +49 30 2938 1689
E-Mail: info@alpha-element.de

www.alpha-element.de

Eigene Notizen

Stand: März 2021